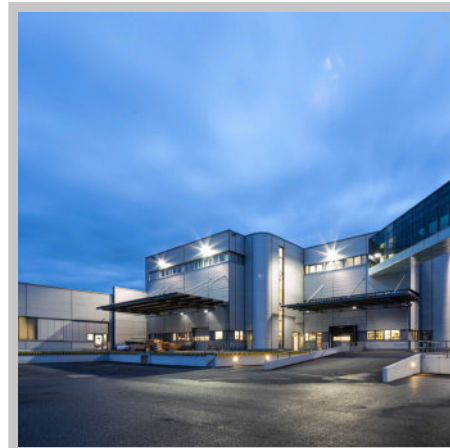




**Übergangsstück,
Edelstahl
1.4301/304, CF-Flansch
304L,
DN 100 CF/DN 100 ISO-K**



PFEIFFER 

Übergangsstück

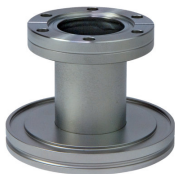
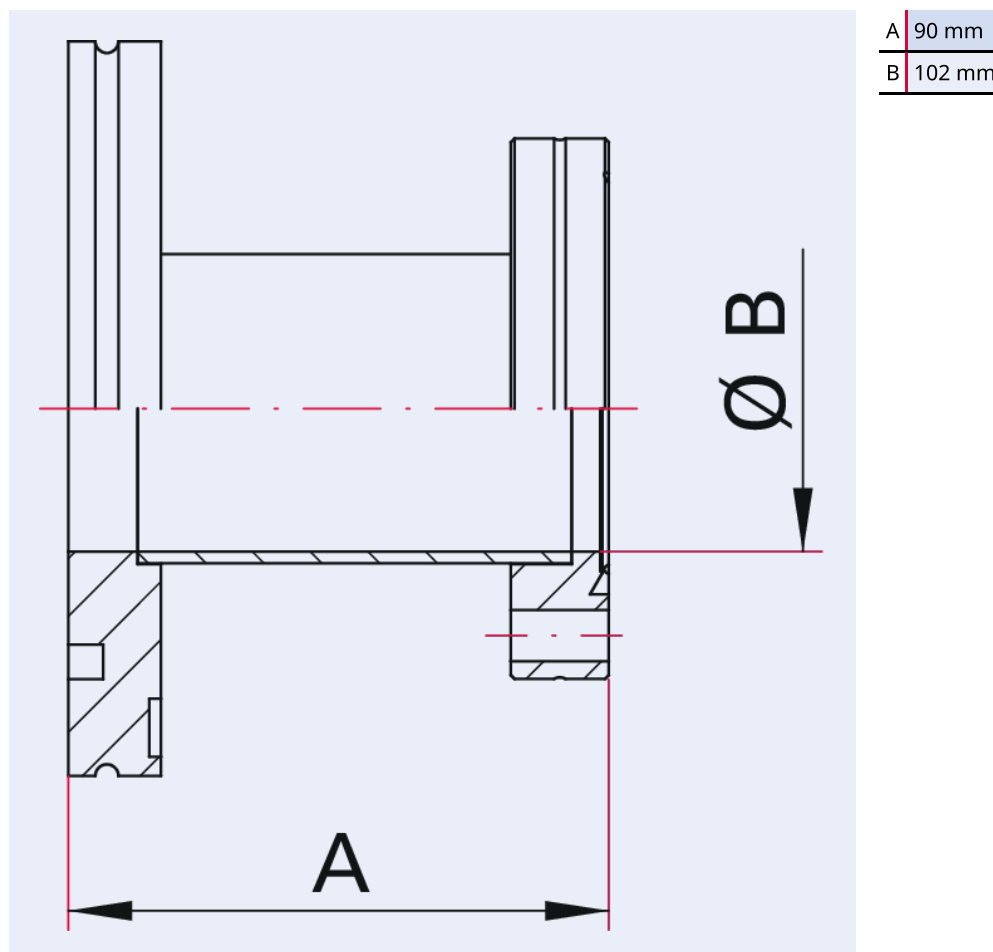


Abbildung ähnlich

Übergangsstück, Edelstahl 1.4301/304, CF-Flansch 304L, DN 100 CF/DN 100 ISO-K

Maßbild



Technische Daten**Übergangsstück, Edelstahl 1.4301/304, CF-Flansch 304L, DN 100 CF/DN 100 ISO-K**

Materialien mit Medienkontakt	Edelstahl 1.4301/304, CF-Flansch 304L
Nennweite reduziert	DN 100 ISO-K
Temperaturbereich	196 – 300 °C
Anschlussflansch	DN 100 CF / DN 100 ISO-K
Druckbereich	$1 \cdot 10^{-8}$ hPa – $5 \cdot 10^2$ hPa Überdruck (Elastomerdichtung); $1 \cdot 10^{-9}$ hPa – $5 \cdot 10^2$ hPa Überdruck (Metalldichtung)
Temperaturbereich max.	300 °C 572 °F 573,15 K
Temperaturbereich min.	196 °C 320,8 °F 77,15 K

Bestellnummer**Übergangsstück, Edelstahl 1.4301/304, CF-Flansch 304L, DN 100 CF/DN 100 ISO-K**

Übergangsstück, Edelstahl 1.4301/304, CF-Flansch 304L, DN 100 CF/DN 100 ISO-K	420RUG100-100-90
---	------------------

**Sie suchen eine optimale Vakuumlösung?
Sprechen Sie uns an:**

Pfeiffer Vacuum Components & Solutions GmbH Germany
T +49 551 99963-0
info-cs@pfeiffer-vacuum.com

Oder scannen Sie den Barcode, um unsere Webseite zu besuchen:



https://vacuum-shop.com/shop/de_DE/



Irrtümer und/oder Änderungen vorbehalten. - 14.05.2025

Folgen Sie uns auf Social Media
#pfeiffervacuum



www.pfeiffer-vacuum.com

PFEIFFER 