

**Klammerschraube,
Aluminium EN AW-6061;
Schraube: Edelstahl A2-
70, DN 63-100 ISO-K**



PFEIFFER 

Klammerschraube

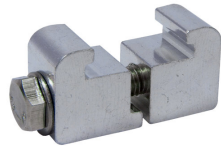
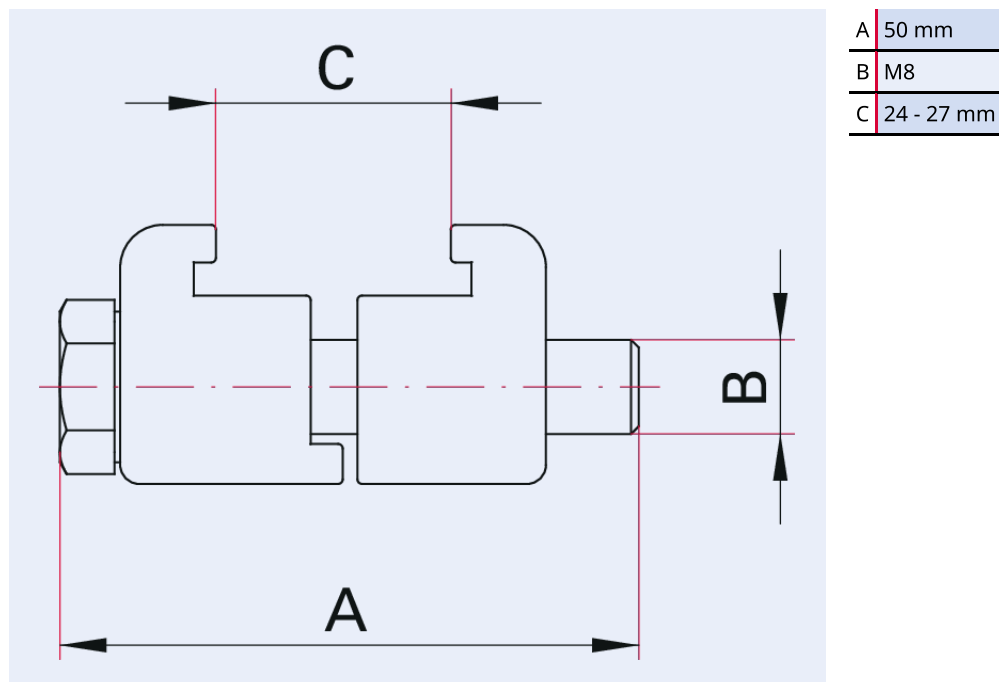


Abbildung ähnlich

Klammerschraube, Aluminium EN AW-6061; Schraube: Edelstahl A2-70, DN 63-100 ISO-K

- Geeignet für den Einsatz mit Elastomerdichtungen
- Nicht für die Montage von Turbopumpen geeignet! Die in den jeweiligen Betriebsanleitungen beschriebenen Befestigungsmittel verwenden.

Maßbild



Technische Daten	Klammerschraube, Aluminium EN AW-6061; Schraube: Edelstahl A2-70, DN 63-100 ISO-K
Temperaturbereich	196 – 200 °C
Anschlussflansch	DN 63 – DN 100 ISO-K
Material	Aluminium EN AW-6061; Schraube: Edelstahl A2-70
Temperaturbereich max.	200 °C 392 °F 473,15 K
Temperaturbereich min.	196 °C 320,8 °F 77,15 K

Bestellnummer	Klammerschraube, Aluminium EN AW-6061; Schraube: Edelstahl A2-70, DN 63-100 ISO-K
Klammerschraube, Aluminium EN AW-6061; Schraube: Edelstahl A2-70, DN 63-100 ISO-K	310BKL100

**Sie suchen eine optimale Vakuumlösung?
Sprechen Sie uns an:**

**Pfeiffer Vacuum Components & Solutions GmbH Germany
T +49 551 99963-0
info-cs@pfeiffer-vacuum.com**

Oder scannen Sie den Barcode, um unsere Webseite zu besuchen:



https://vacuum-shop.com/shop/de_DE/



Irrtümer und/oder Änderungen vorbehalten. - 14.05.2025

**Folgen Sie uns auf Social Media
#pfeiffervacuum**



www.pfeiffer-vacuum.com

PFEIFFER 