



# Flansch mit Rohransatz, Edelstahl 1.4404/316L, DN 40 ISO- KF

---



**PFEIFFER** 

# Flansch mit Rohransatz

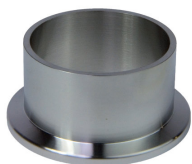
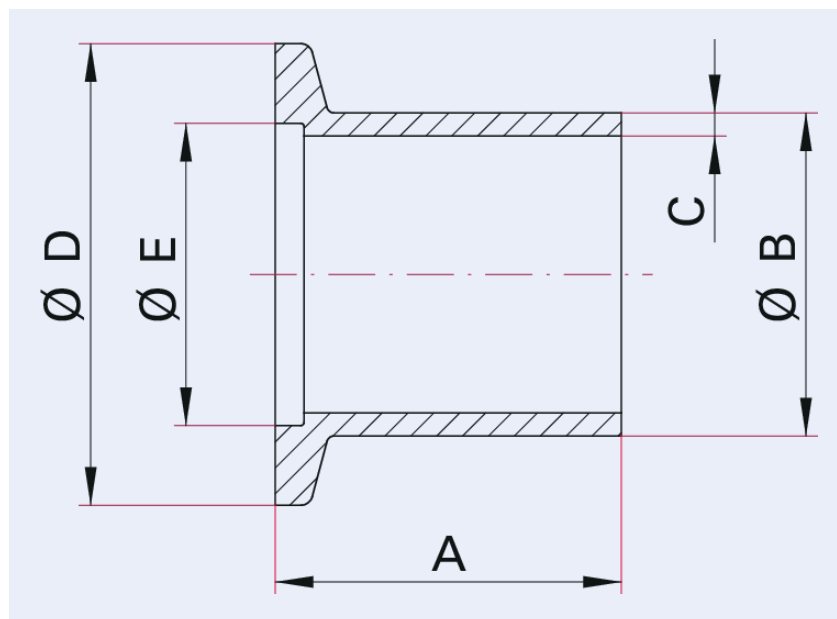


Abbildung ähnlich

**Flansch mit Rohransatz, Edelstahl 1.4404/316L, DN 40 ISO-KF**

- Sonderlängen kurzfristig lieferbar

## Maßbild



A	26 mm
B	42,4 mm
C	2 mm
D	55 mm
E	41,2 mm

Technische Daten	Flansch mit Rohransatz, Edelstahl 1.4404/316L, DN 40 ISO-KF
Materialien mit Medienkontakt	Edelstahl 1.4404 (AISI 316L)
Rohrmaß	42,4 mm × 2 mm
Temperaturbereich	196 – 350 °C
Anschlussflansch	DN 40 ISO-KF
Druckbereich	1 · 10 <sup>-8</sup> hPa – 1,5 · 10 <sup>3</sup> hPa Überdruck (Elastomerdichtung); 1 · 10 <sup>-9</sup> hPa – 1,5 · 10 <sup>3</sup> hPa Überdruck (Metalldichtung)
Temperaturbereich max.	350 °C   662 °F   623,15 K
Temperaturbereich min.	196 °C   320,8 °F   77,15 K

Bestellnummer	Flansch mit Rohransatz, Edelstahl 1.4404/316L, DN 40 ISO-KF
Flansch mit Rohransatz, Edelstahl 1.4404/316L, DN 40 ISO-KF	170FRA040-42-26

**Sie suchen eine optimale Vakuumlösung?  
Sprechen Sie uns an:**

**Pfeiffer Vacuum Components & Solutions GmbH Germany**  
T +49 551 99963-0  
[info-cs@pfeiffer-vacuum.com](mailto:info-cs@pfeiffer-vacuum.com)

**Oder scannen Sie den Barcode, um unsere Webseite zu besuchen:**



[https://vacuum-shop.com/shop/de\\_DE/](https://vacuum-shop.com/shop/de_DE/)



Irrtümer und/oder Änderungen vorbehalten. - 14.05.2025

**Folgen Sie uns auf Social Media  
#pfeiffervacuum**



[www.pfeiffer-vacuum.com](http://www.pfeiffer-vacuum.com)

**PFEIFFER** 