



# Überwurf-Halbschalen, Aluminium 3.2315/EN AW-6082, DN 50 ISO-KF

---



**PFEIFFER** 

# Überwurf-Halbschalen

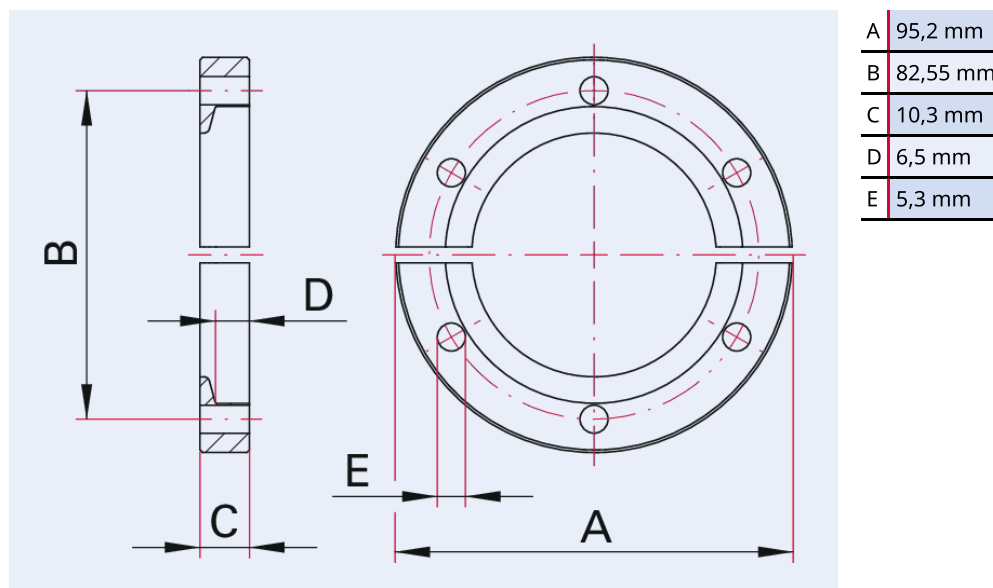


Abbildung ähnlich

## Überwurf-Halbschalen, Aluminium 3.2315/EN AW-6082, DN 50 ISO-KF

- Geeignet für den Einsatz mit Elastomerdichtungen
- Nennweite DN 40 ISO-KF zur sicheren Befestigung der HiPace 30 geeignet
- Schrauben und Unterlegscheiben im Lieferumfang enthalten
- Zur Montage auf einer Grundplatte mit KF-Zentrierring
- DN16, DN25, DN50 nicht für die Montage von Turbopumpen geeignet! Die in den jeweiligen Betriebsanleitungen beschriebenen Befestigungsmittel verwenden.

## Maßbild



<b>Technische Daten</b>	<b>Überwurf-Halbschalen, Aluminium 3.2315/EN AW-6082, DN 50 ISO-KF</b>
Anzahl Schrauben	8 Stück
Überdruck max.	500 hPa
Bohrungen	Anzahl Gewindebohrungen für Grundplatte: DN 10-40: 6 x 60°; DN 50: 8 x 45° (Gewinde M5, min. 10 mm tief)
Temperaturbereich	196 – 200 °C
Lieferumfang	Überwurfhalbschalen   8 Sechskantschrauben M5x20 mit Unterlegscheiben
Überdruck max.	500 hPa   375 Torr   500 mbar
Anschlussflansch	DN 50 ISO-KF
Material	Aluminium 3.2315/EN AW-6082
Temperaturbereich max.	200 °C   392 °F   473,15 K
Temperaturbereich min.	196 °C   320,8 °F   77,15 K

<b>Bestellnummer</b>	<b>Überwurf-Halbschalen, Aluminium 3.2315/EN AW-6082, DN 50 ISO-KF</b>
Überwurf-Halbschalen, Aluminium 3.2315/EN AW-6082, DN 50 ISO-KF	110BUH050

**Sie suchen eine optimale Vakuumlösung?  
Sprechen Sie uns an:**

**Pfeiffer Vacuum Components & Solutions GmbH Germany**  
T +49 551 99963-0  
[info-cs@pfeiffer-vacuum.com](mailto:info-cs@pfeiffer-vacuum.com)

**Oder scannen Sie den Barcode, um unsere Webseite zu besuchen:**



[https://vacuum-shop.com/shop/de\\_DE/](https://vacuum-shop.com/shop/de_DE/)



Irrtümer und/oder Änderungen vorbehalten. - 14.05.2025

**Folgen Sie uns auf Social Media  
#pfeiffervacuum**



[www.pfeiffer-vacuum.com](http://www.pfeiffer-vacuum.com)

**PFEIFFER** 